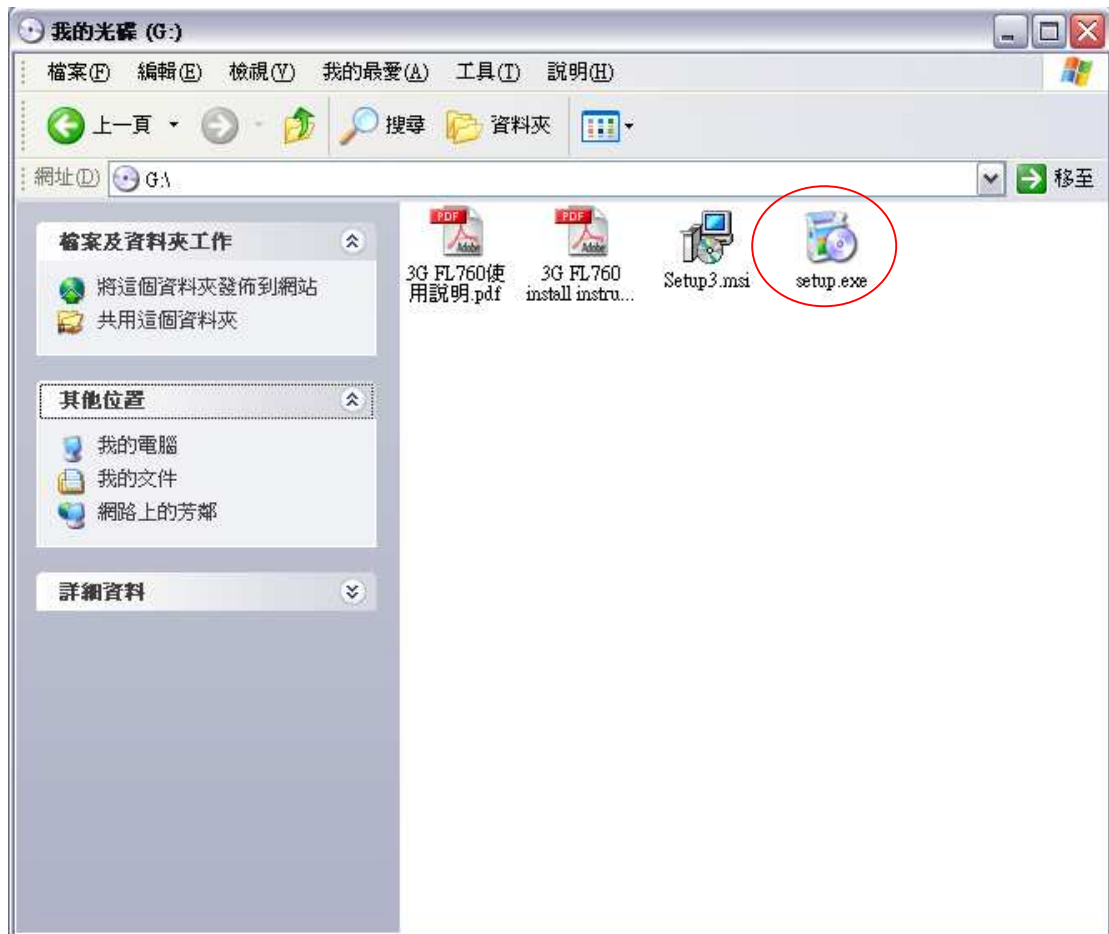


3G FL760 光盘安装及使用说明

本安装光盘包含 3G V2.1 版更新程序，还原 V2.0 版程序以及 3G 电脑端设定接口软件，软件安装、更新及接口使用方法如下。

一 光盘安装步骤：

开启光盘后，点选”setup.exe”进行安装



接着出现如下画面，点选”Next”进行下一步安装



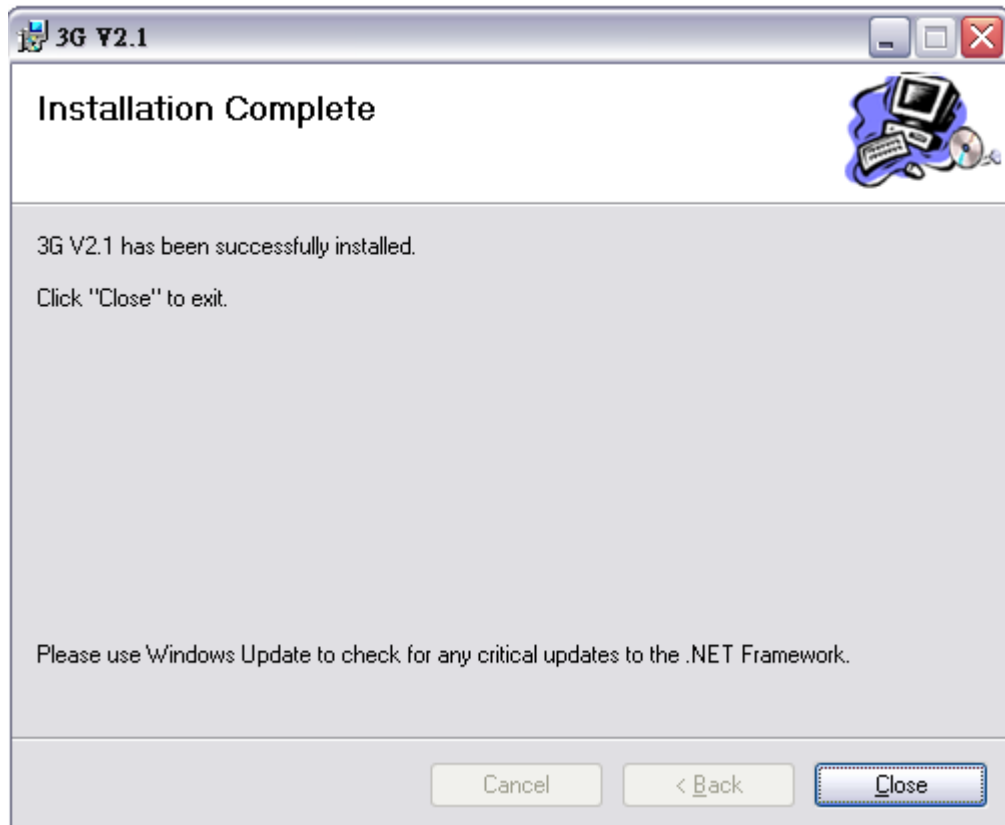
点选”Next”进行下一步。



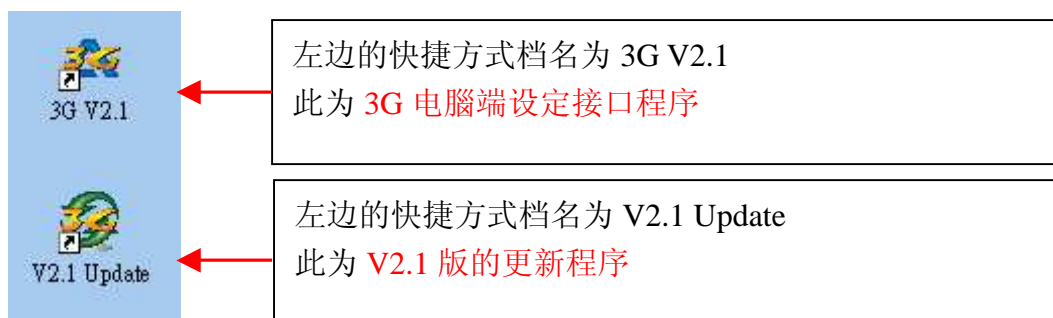
点选”Next”进行下一步。



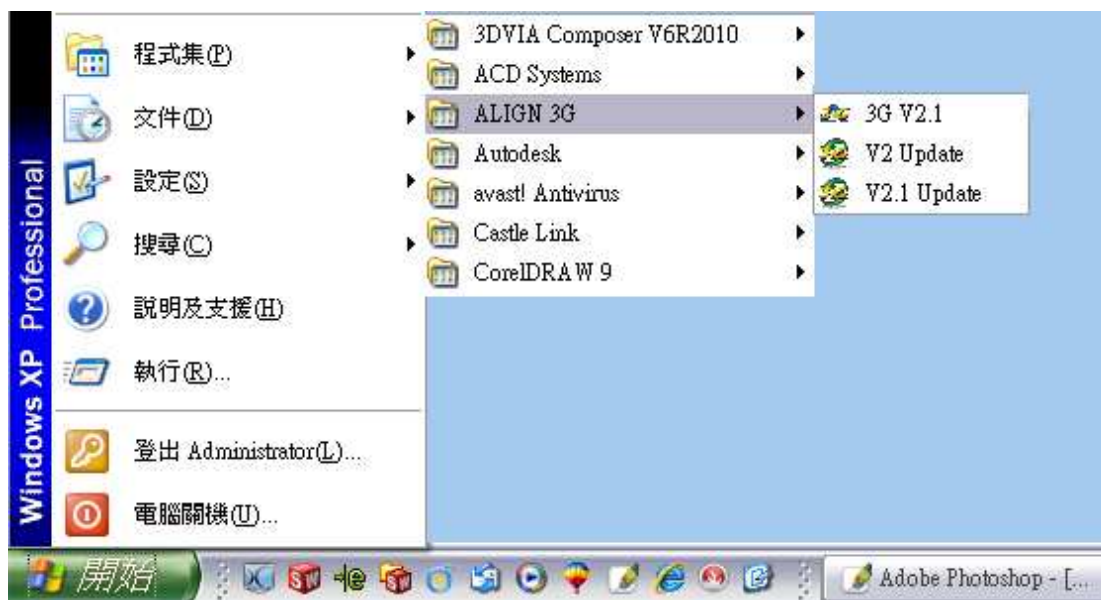
安装完成出现如下画面，点选”Close”结束安装程序。



完成安裝程序後桌面會出現兩個 ICON。



並在程序集中會出現 ALIGN 3G 路徑，並且出現 3 個可執行程序，分別為還原 V2 版本程序，更新為 V2.1 版本程序及 3G V2.1 電腦端設定接口程序
畫面如下：



二 3G 软件更新步骤：

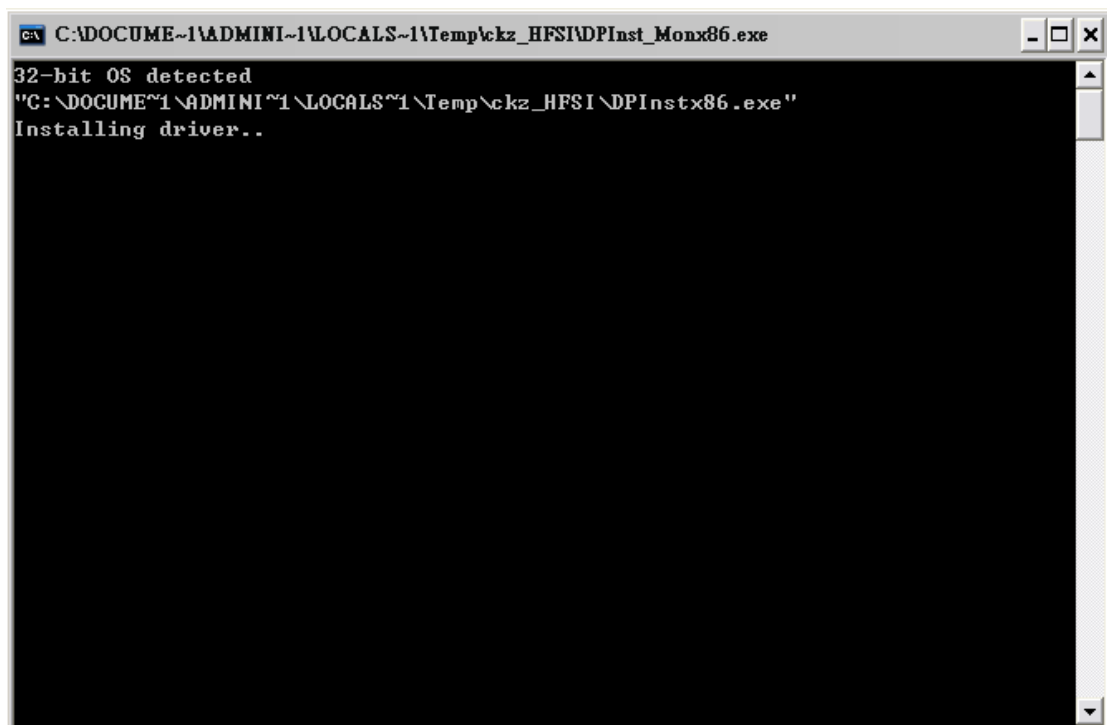
请先将 3G 软件更新为 V2.1 或 V2 后，电脑接口程序才可以与 3G FL760 进行联机设定

先执行 V2.1 Update 更新程序。

接着会出现如下画面，选择语言选项。



若您的系统还没安装 USB 3G 传输线的驱动程序，在您第一次执行 3G V2.1 或者 V2.1 update 时，系统将会出现下列的 DOS 窗口，自动帮您安装驱动程序。



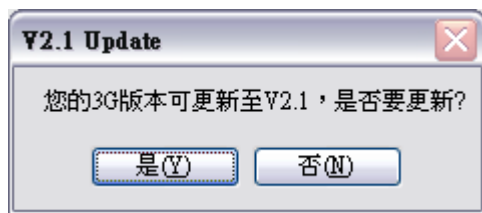
接着依画面执行，连接 3G 传输线及 USB 延长线后，
请按“是”进行下一步



依下图的说明与步骤，以 Y 型讯号线连接 3G 感应器及 3G 传输线



接着出现如下画面。
请按“是”执行更新感应器动作。



PS. 若要放弃安装请按“否”

画面会显示更新状态



接着出现如下画面。

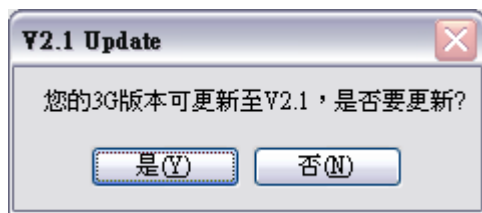
再次确认 3G 传输线及 USB 延长线是否确实连接后，请按“是”。



依下图的说明与步骤，以 Y 型讯号线连接 3G 控制器及 3G 传输线



接着出现如下画面。
请按“是”执行更新控制器动作。。

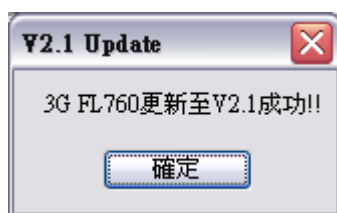


PS. 若要放弃安装请按“否”

画面会显示更新状态



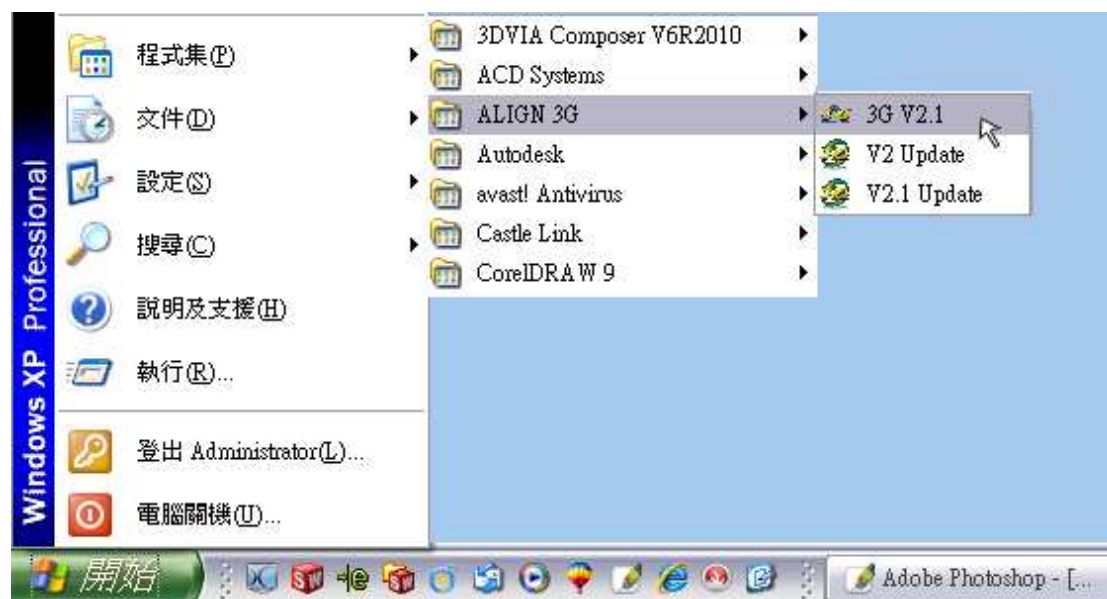
更新成功后出现如下画面。
请依画面指示调整感度至 50% (12 点钟) 位置。



更新成功，请按确定键，完成更新程序。

三 USB Link 電腦端接口操作說明

點選「開始」->程序集->ALIGN 3G->3G V2.1



或，您也可以使用桌面上的快捷方式，進入 3G V2.1



點選之後，進入歡迎畫面



选取语言，在这里以中文为例



点击语言之后，程序进入 3G 联机画面，本程序提供副翼、升降、尾舵及其它设定共计 4 个页面供您调整不同轴向的参数，另外提供两个显示页面，分别为动作速率显示以及 3G 设定显示，让您检查遥控器命令对应到的旋转角速度以及 3G 内的各项设定。



接下来执行电脑与 3G 的联机功能，请确实将 3G 的控制器、感应器与传输线以 Y 型讯号线接妥后，再将遥控器及接收机电源开启。

注意：设定电动直升机时请先将马达的接线任两条断开，以免设定时马达启动而发生危险！

联机示意图



当 3G 正常开机后，接着点选[3G 联机]，PC 及 3G 控制器系统便会开始连接讯号，[3G 联机]的下方会显示联机中，连接完成后显示联机完成，程序会自动读取 3G 控制器内的各项参数。

联机中



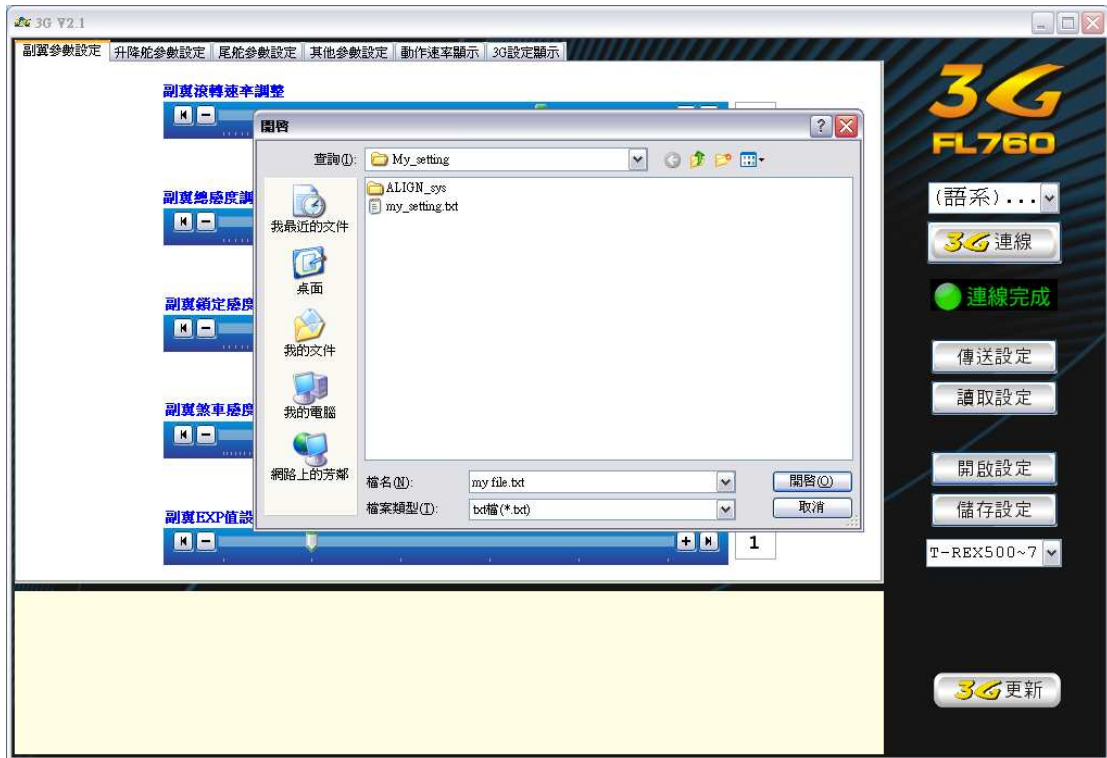
联机完成



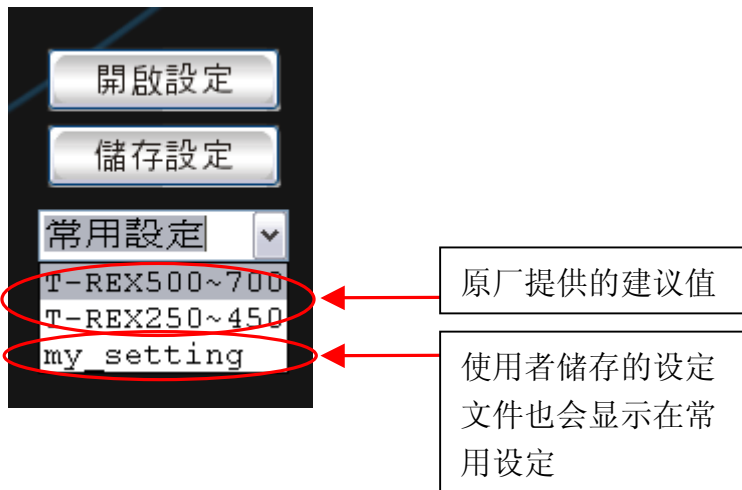
您可以點選「傳送設定」將設定參數傳送至 3G，或是「讀取設定」，將參數從 3G 讀取出來，傳送或讀取時，圖標下方會顯示「联机中...」



您可以点选「开启设定」将储存于电脑数据夹中的参数读到页面上，或点选「储存设定」将页面上的参数储存于电脑数据夹中。



您可以下拉「常用设定」，我们提供两种内建的直升机模式，分别是 T-REX500~T-REX700，以及 T-REX250~T-REX450，同时您之前储存在电脑数据夹的设定文件，也会显示于这个地方。



您也可以点选「语系」，将本联机程序变更为其它语言

