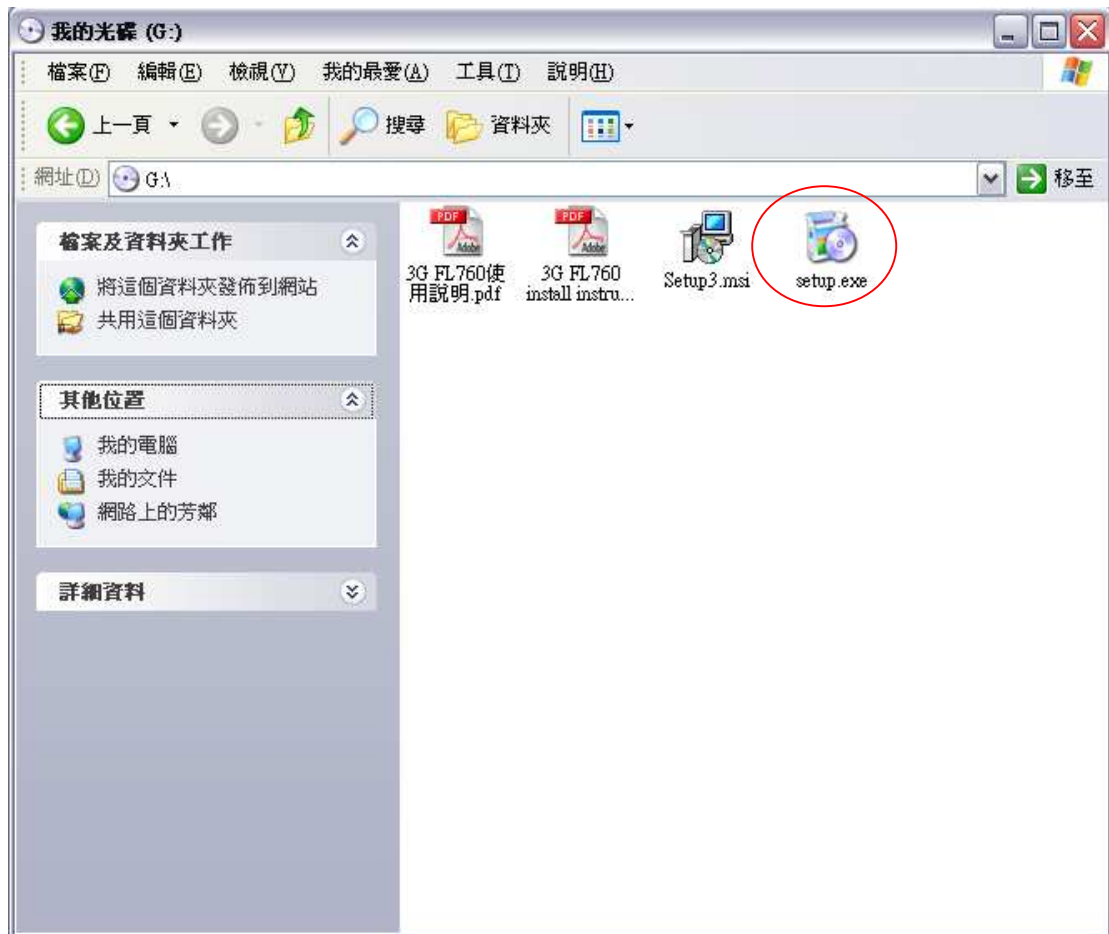


3G FL760 光碟安裝及使用說明

本安裝光碟包含 3G V 2.1 版更新程式、還原 V 2.0 版程式以及 3G 電腦端設定介面軟體，軟體安裝、更新及介面使用方法如下。

一 光碟安裝步驟：

開啓光碟後，點選”setup.exe”進行安裝



接著出現如下畫面，點選”Next”進行下一步安裝



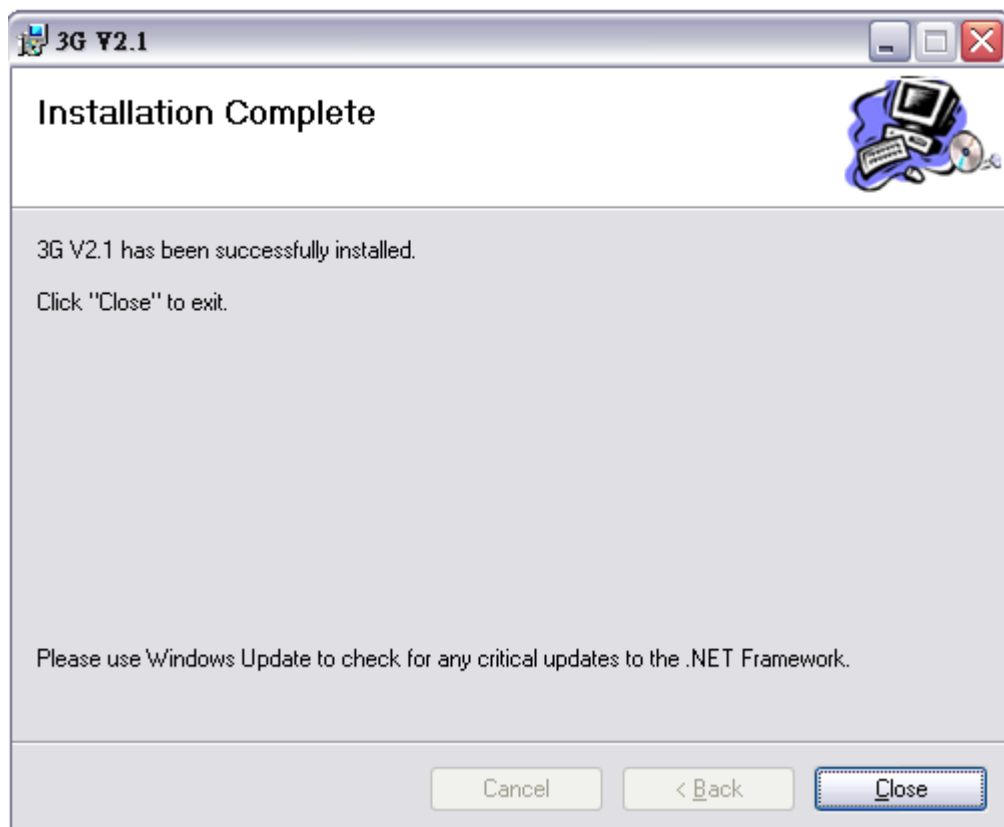
點選”Next”進行下一步。



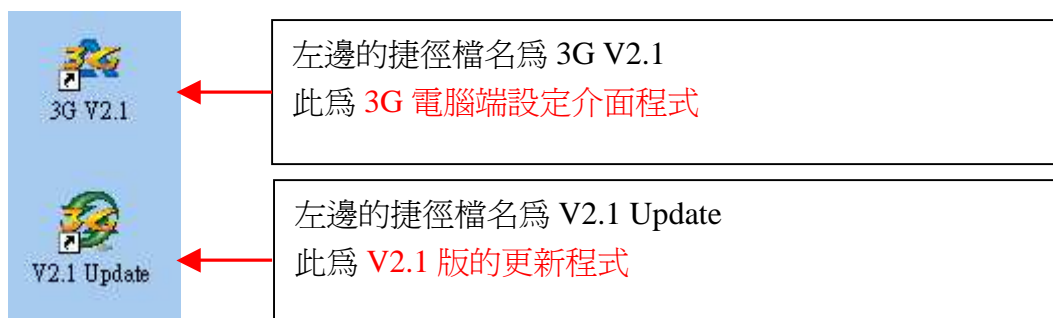
點選”Next”進行下一步。



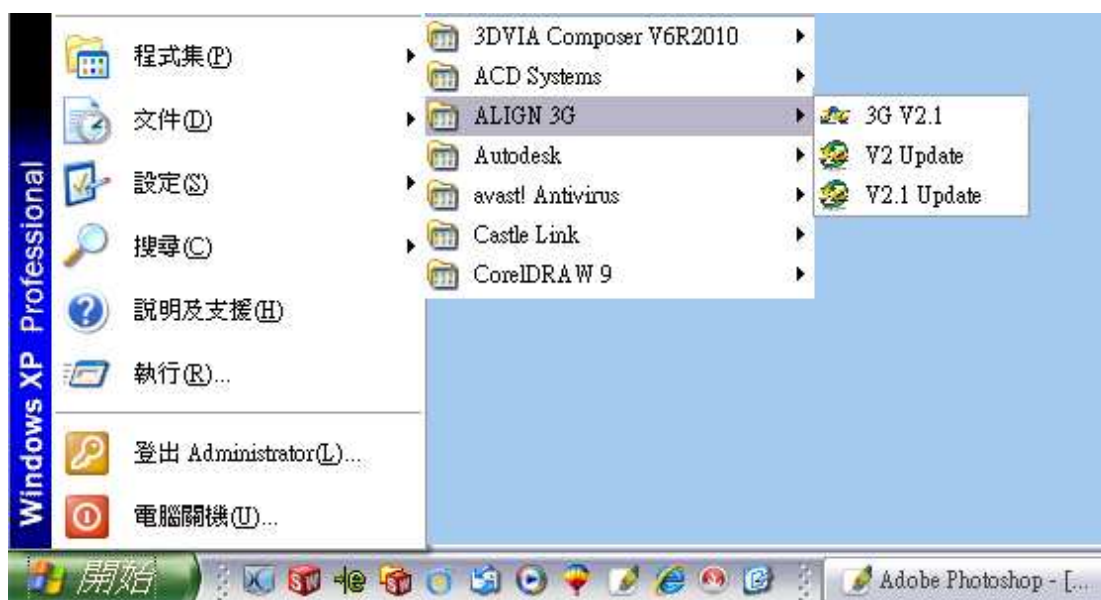
安裝完成出現如下畫面，點選”Close”結束安裝程式。



完成安裝程式後桌面會出現兩個 ICON。



並在程式集中會出現 ALIGN 3G 路徑，並且出現 3 個可執行程式，分別為還原 V2 版本程式，更新為 V2.1 版本程式及 3G V2.1 電腦端設定介面程式
畫面如下：



二 3G 軟體更新步驟：

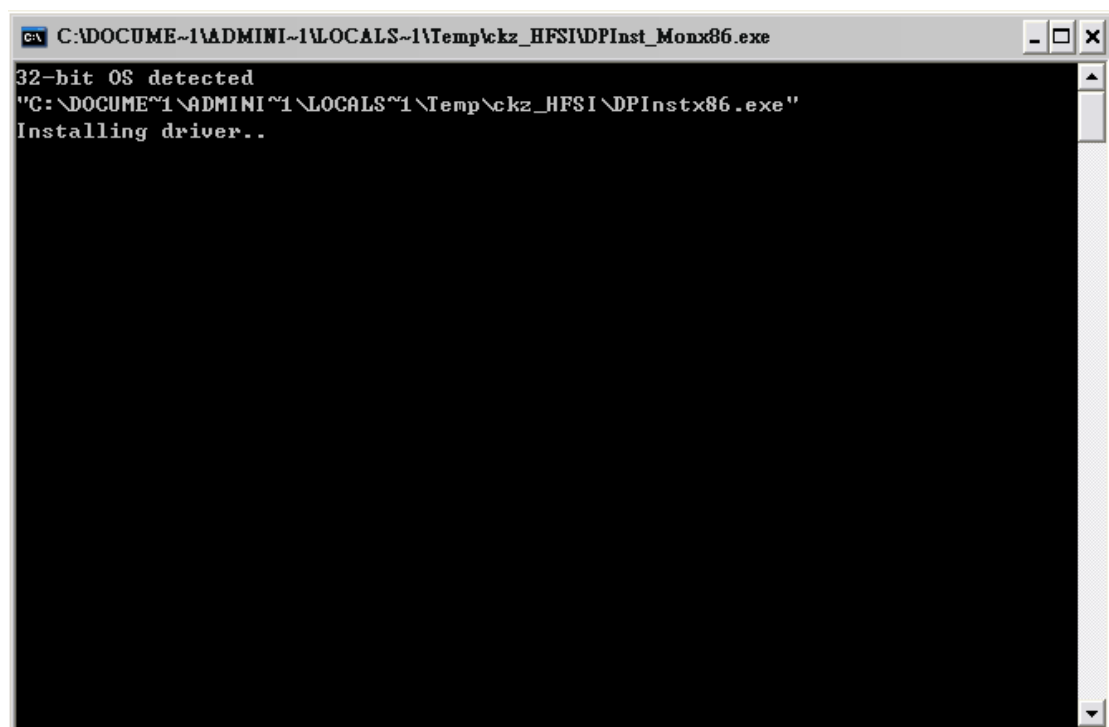
請先將 3G 軟體更新為 V2.1 或 V2 後，電腦介面程式才可以與 3G FL760 進行連線設定

先執行 V2.1 Update 更新程式。

接著會出現如下畫面，選擇語言選項。



若您的系統還沒安裝 USB 3G 傳輸線的驅動程式，在您第一次執行 3G V2.1 或者 V2.1 update 時，系統將會出現下列的 DOS 視窗，自動幫您安裝驅動程式。



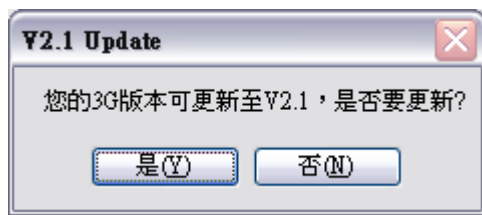
接著依畫面執行，連接 3G 傳輸線及 USB 延長線後，請按“是”進行下一步



依下圖的說明與步驟，以 Y 型訊號線連接 3G 感應器及 3G 傳輸線



接著出現如下畫面。
請按“是”執行更新感應器動作。



PS.若要放棄安裝請按“否”

畫面會顯示更新狀態



接著出現如下畫面。

再次確認 3G 傳輸線及 USB 延長線是否確實連接後，請按”是”。

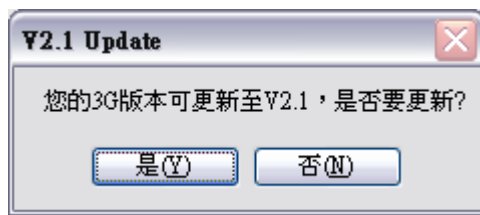


依下圖的說明與步驟，以 Y 型訊號線連接 3G 控制器及 3G 傳輸線



接著出現如下畫面。

請按“是”執行更新控制器動作。。



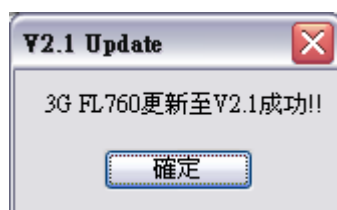
PS.若要放棄安裝請按“否”

畫面會顯示更新狀態



更新成功後出現如下畫面。

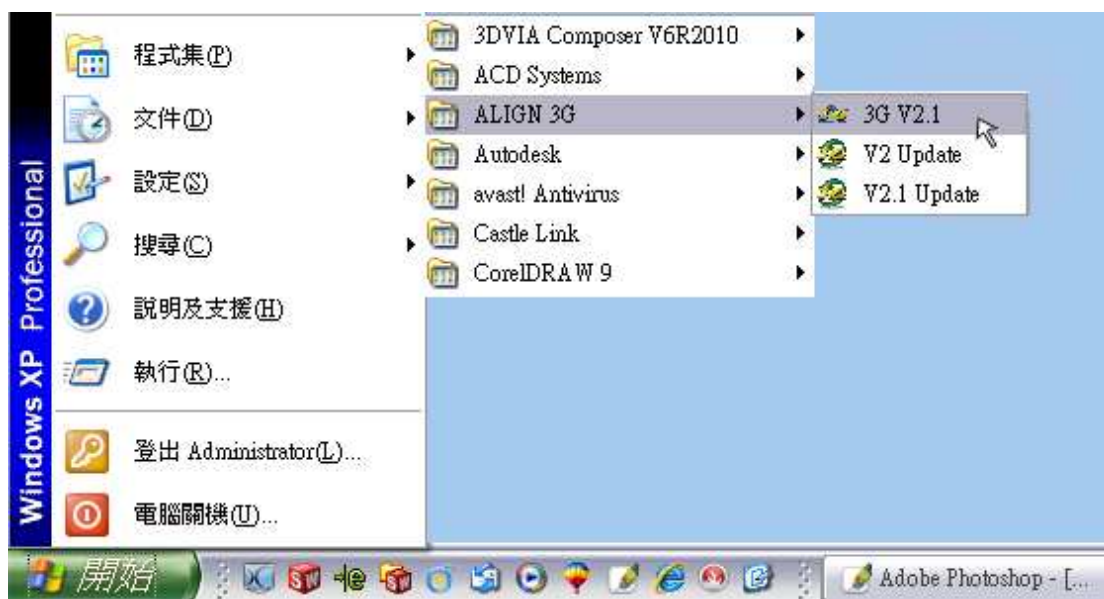
請依畫面指示調整感度至 50% (12 點鐘)位置。



更新成功，請按確定鍵，完成更新程式。

三 USB Link 電腦端介面操作說明

點選「開始」->程式集->ALIGN 3G->3G V2.1



或，您也可以使用桌面上的捷徑，進入 3G V2.1



點選之後，進入歡迎畫面



選取語言，在這裡以中文為例



點選語言之後，程式進入 3G 連線畫面，本程式提供副翼、升降、尾舵及其他設定共計 4 個頁面供您調整不同軸向的參數，另外提供兩個顯示頁面，分別為動作速率顯示以及 3G 設定顯示，讓您檢查遙控器命令對應到的旋轉角速度以及 3G 內的各項設定。



接下來執行電腦與 3G 的連線功能，請確實將 3G 的控制器、感應器與傳輸線以 Y 型訊號線接妥後，再將遙控器及接收機電源開啓。

注意：設定電動直昇機時請先將馬達的接線任兩條斷開，以免設定時馬達啓動而發生危險！

連線示意圖



當 3G 正常開機後，接著點選[3G 連線]，PC 及 3G 控制器系統便會開始連接訊號，[3G 連線]的下方會顯示連線中，連接完成後顯示連線完成，程式會自動讀取 3G 控制器內的各項參數。

連線中

The screenshot shows the '3G V2.1' software window. The main area contains five sliders for adjusting parameters: '副翼滾轉速率調整' (80), '副翼總感度調整' (70), '副翼鎖定感度調整' (70), '副翼煞車感度調整' (20), and '副翼EXP值設定' (1). On the right side, there is a '3G 連線' button, a '● 連線中....' indicator, and several other buttons: '傳送設定', '讀取設定', '開啟設定', '儲存設定', and '常用設定'. At the bottom, there is a '3G 更新' button.

確實將3G的控制器、感應器與傳輸線以Y型訊號線接妥後，再將遙控器及接收機電源開啓，當3G正常開機後，接著點選〔3G連線〕，PC及3G控制系統便會開始連接訊號，〔3G連線〕的下方會顯示連線中，連接完成後顯示已連線，程式會自動讀取3G控制器內的各項參數。

注意：設定電動直昇機時請先將馬達的接線任兩條斷開，以免設定時馬達啟動而發生危險！

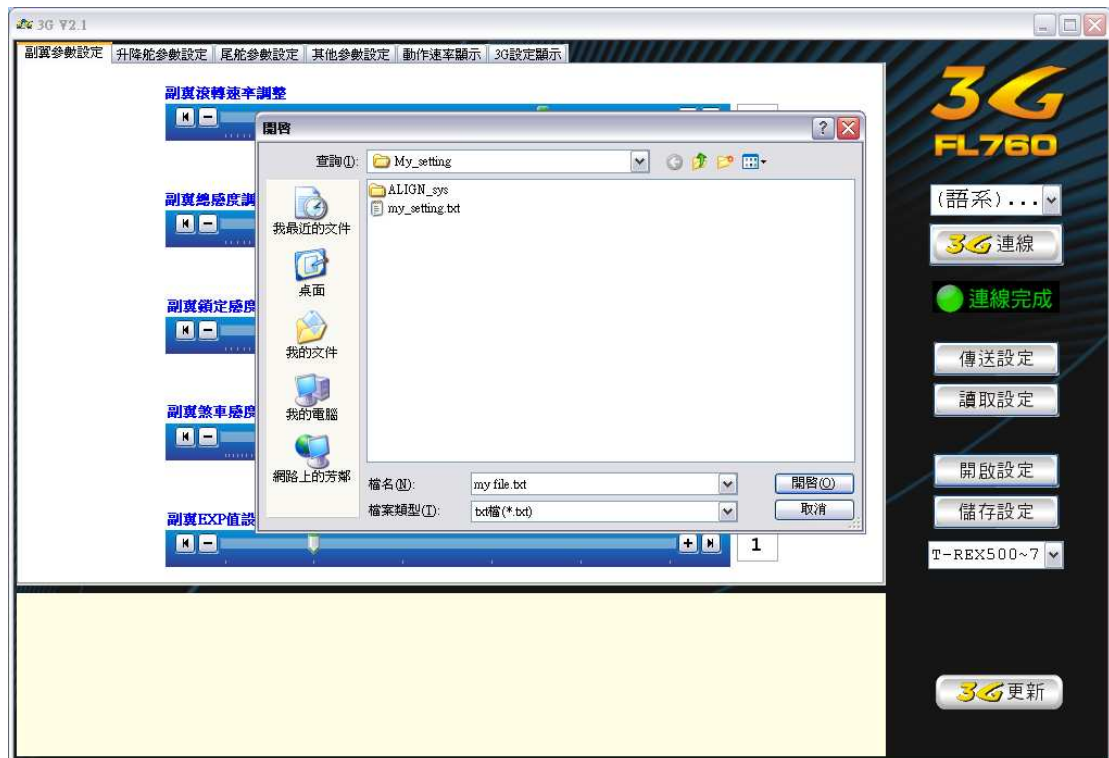
連線完成



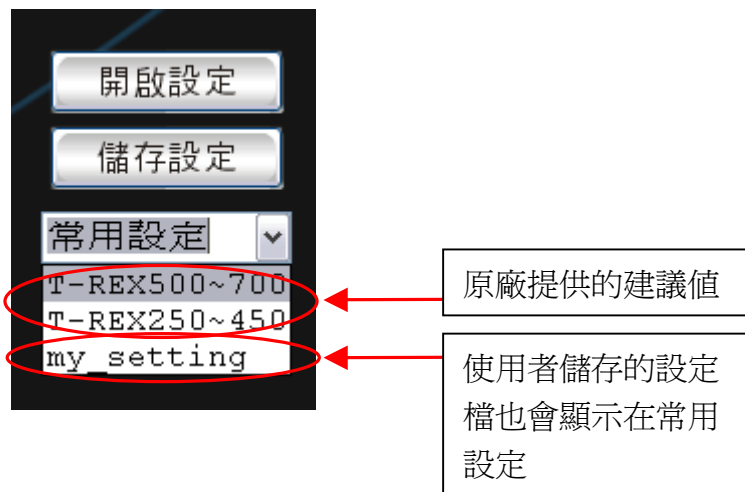
您可以點選「傳送設定」將設定參數傳送至 3G，或是「讀取設定」，將參數從 3G 讀取出來，傳送或讀取時，圖示下方會顯示「連線中....」



您可以點選「開啟設定」將儲存於電腦資料夾中的參數讀到頁面上，或點選「儲存設定」將頁面上的參數儲存於電腦資料夾中。



您可以下拉「常用設定」，我們提供兩種內建的直昇機模式，分別是 T-REX500~T-REX700，以及 T-REX250~T-REX450，同時您之前儲存在電腦資料夾的設定檔，也會出現於這個地方。



您也可以點選「語系」，將本連線程式變更爲其他語言

