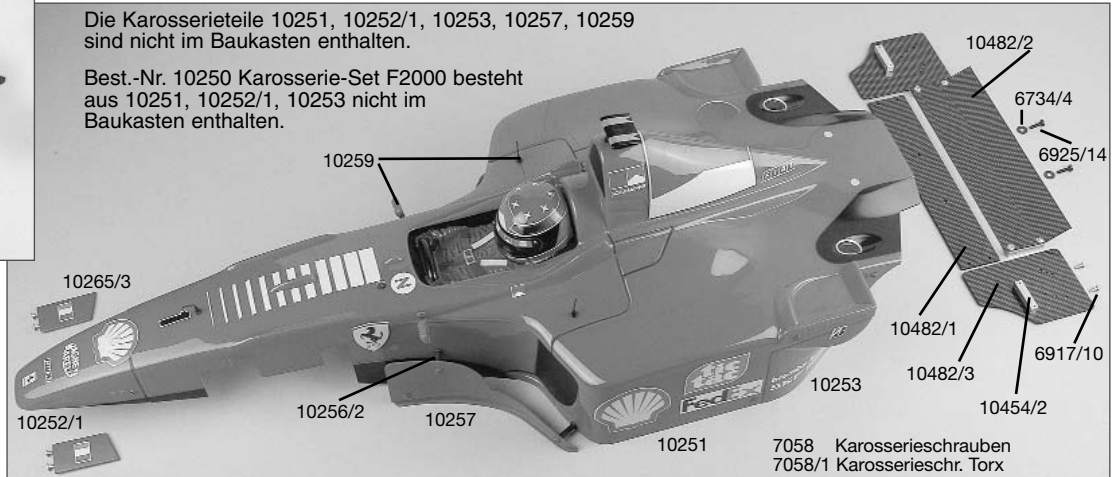
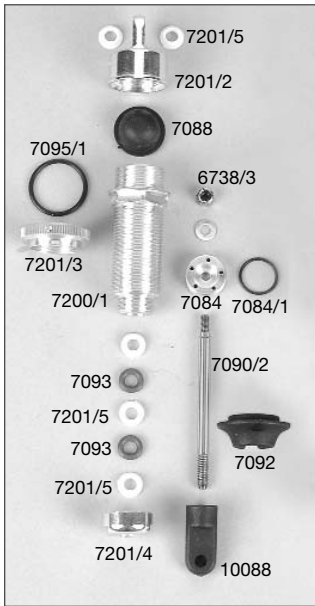
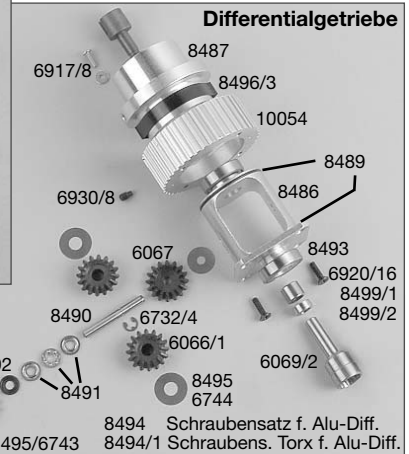


**Montageanleitung für
Best.-Nr. 10001,10002 Formel 1 Competition/ Zenoah**



FG Modellsport-Vertriebs-GmbH
Spanningerstr. 2
73650 Winterbach-Germany
Phone: +49 7181 9677-0
Fax: +49 7181 9677-20
info@fg-modellsport-gmbh.de
www.fg-modellsport-gmbh.de
www.fg-team.com





Ersatzteilliste für

Best.-Nr. 10001, 10002

Formel 1 Competition/ Zenoah

Best.-Nr. Bezeichnung

| | |
|---------|---|
| 407/41 | Gleitbuchse ohne Bund 6x8x10, 4St. |
| 4083/6 | Alu-Achsschenkel 99 vorne, 1St. |
| 4412 | Schutzblech f. Antriebswellen, 2St. |
| 5019/1 | Druckfeder 0.4x5x20mm, 2St. |
| 5019/3 | Gestängedurchführung, 2St. |
| 6013 | Karosserieklammer, 10St. |
| 6020 | Stellring 2, 1mm, 5St. |
| 6022/1 | Antennenrohr m. Halter, 1St. |
| 6023 | Servo-Saver A/B, 1St. |
| 6024 | Servo-Saver-Achse/Scheibe, 1St. |
| 6024/1 | Distanzscheibe f. Servo-Saver-Achse, 1St. |
| 6025 | Servo-Saver-Feder, 1St. |
| 6026 | Gestänge M4, 2St. |
| 6027 | Kugelnocken 6mm mit Kugel, 6St. |
| 6027/6 | Stahlkugel 6mm, 5St. |
| 6036 | Kugellager 10x19x7, 2St. |
| 6038 | Motor-Befestigungsschrauben, 4St. |
| 6040 | Kugellager 10x22x6, 2St. |
| 6066/1 | Diff.-Kegelezahnrad A steckbar, 2St. |
| 6067 | Diff.-Kegelezahnrad B, 2St. |
| 6069/2 | Kugel-Diff.-Achse 1St. |
| 6077/8 | Distanzbuchse f. Achsschenkel hinten, 2St. |
| 6078 | Kugellager 8x22x7, 2St. |
| 6079/1 | Kugel-Antriebsachse, 1St. |
| 6080/1 | Kugel-Antriebswelle hinten 96.5mm, 1St. |
| 6096 | Dämpfer-Befestigungsschraube M5, 4St. |
| 6104 | Antriebsachse 55mm vorne, 1St. |
| 6106 | Felgen-Vierkantrimmer 9.5mm, 2St. |
| 6113 | Radmuttern M6 selbstsichernd, 10St. |
| 6254 | Lenkgestänge M4/Leopard, 2St. |
| 6402 | Auspuffschlauch, 1St. |
| 6534/2 | Gestängedurchführung 2,1mm, Set |
| 6534/3 | Gestängedurchführung 3,1mm, Set |
| 6540 | Empfängerbox, 1St. |
| 6674/14 | Zylinderstrich Innensechsk M5x14mm, 20St. |
| 6732/4 | Sicherungsscheibe-Federstahl 4mm, 15St. |
| 6732/5 | Sicherungsscheibe-Federstahl 5mm, 30St. |
| 6732/6 | Sicherungsscheibe-Federstahl 6mm, 30St. |
| 6734/3 | Scheibe-Stahl 3,2mm, 30St. |
| 6734/4 | Scheibe-Stahl 4,3mm, 30St. |
| 6734/5 | Scheibe-Stahl 5,3mm, 30St. |
| 6734/6 | Scheibe-Stahl 6,4mm, 30St. |
| 6738/3 | Sechskantmutter selbstsichernd M3, 30St. |
| 6738/4 | Sechskantmutter selbstsichernd M4, 30St. |
| 6738/5 | Sechskantmutter selbstsichernd M5, 30St. |
| 6739/4 | Sechskantmutter M4, 30St. |
| 6740 | Passscheiben 6x12x1mm, 10St. |
| 6742 | Passscheiben 7x13x0,3mm, 10St. |
| 6743 | Passscheiben 5x17x0,1mm, 10St. |
| 6744 | Passscheiben 8x20x0,1mm, 10St. |
| 6910/16 | Senk-Blechscheibe m. Torx 2,9x16, 20St. |
| 6912/13 | Senk-Blechscheibe m. Torx 4,2x13, 20St. |
| 6912/16 | Senk-Blechscheibe m. Torx 4,2x16, 20St. |
| 6912/19 | Senk-Blechscheibe m. Torx 4,2x19, 20St. |
| 6912/22 | Senk-Blechscheibe m. Torx 4,2x22, 20St. |
| 6914/29 | Linse-Blechscheibe m. Torx 2,9x9,5, 15St. |
| 6914/33 | Linse-Blechscheibe m. Torx 2,9x13, 15St. |
| 6914/36 | Linse-Blechscheibe m. Torx 2,9x16, 15St. |
| 6916/9 | Linse-Blechscheibe m. Torx 4,2x9,5, 15St. |
| 6917/8 | Linse-Flanschkopfschraube m. Torx M3x8, 10St. |
| 6920/14 | Senkschraube m. Torx M4x14, 10St. |

Best.-Nr. Bezeichnung

| | |
|---------|--|
| 6920/16 | Senkschraube m. Torx M4x16, 10St. |
| 6920/35 | Senkschraube m. Torx M4x35, 10St. |
| 6922/20 | Senkschraube m. Torx M5x20, 10St. |
| 6922/25 | Senkschraube m. Torx M5x25, 10St. |
| 6922/30 | Senkschraube m. Torx M5x30, 10St. |
| 6924/10 | Linse-Schraube m. Torx M3x10, 10St. |
| 6924/12 | Linse-Schraube m. Torx M3x12, 10St. |
| 6924/16 | Linse-Schraube m. Torx M3x16, 10St. |
| 6924/20 | Linse-Schraube m. Torx M3x20, 10St. |
| 6925/8 | Linse-Schraube m. Torx M4x8, 10St. |
| 6925/14 | Linse-Schraube m. Torx M4x14, 10St. |
| 6925/18 | Linse-Schraube m. Torx M4x18, 10St. |
| 6925/20 | Linse-Schraube m. Torx M4x20, 10St. |
| 6925/22 | Linse-Schraube m. Torx M4x22, 10St. |
| 6925/35 | Linse-Schraube m. Torx M4x35, 10St. |
| 6926/14 | Linse-Schraube m. Torx M5x14, 10St. |
| 6926/25 | Linse-Schraube m. Torx M5x25, 10St. |
| 6927/14 | Linse-Schraube m. Torx M6x14, 6St. |
| 6928/3 | Gewindestift m. Torx M3x3, 15St. |
| 6929/4 | Gewindestift m. Torx M4x4, 15St. |
| 6929/20 | Gewindestift m. Torx M4x20, 15St. |
| 6930/5 | Gewindestift m. Torx M5x5, 15St. |
| 6930/6 | Gewindestift m. Torx M5x6, 15St. |
| 6930/8 | Gewindestift m. Torx M5x8, 15St. |
| 6932/12 | Zylinderschraube m. Torx M4x12, 10St. |
| 6932/20 | Zylinderschraube m. Torx M4x20, 10St. |
| 7058 | Karosserieschrauben, 13St. |
| 7058/1 | Karosserieschrauben Torx, 13St. |
| 7080/2 | Kugeln f. Antriebswelle, 6St. |
| 7080/3 | Distanzscheiben, 4St. |
| 7084 | Alu-Stoßdämpferkolben 13,3mm, 2St. |
| 7084/1 | O-Ringe f. Alu-Stoßdämpferkolb. 13,3mm, 6St. |
| 7088 | Volumenausgleich für Stoßdämpfer, 3St. |
| 7090/2 | Gewinde-Kolbenstange kurz, 2St. |
| 7092 | Federeller, 3St. |
| 7093 | Silikon O-Ringe, 12St. |
| 7095/1 | O-Ringe für Verstellring, 6St. |
| 7099 | Distanzscheiben, 8St. |
| 7103/8 | Distanzbuchse f. Achsschenkel vorne, 2St. |
| 7118 | Schlauchscheiden, 3St. |
| 7119 | Schlauchscheiden, 4St. |
| 7152/2 | Karosserieauflage, 2St. |
| 7200/1 | Stoßdämpfergehäuse 04 kurz, 1St. |
| 7201/2 | Dämpferverschluss 04 oben, 2St. |
| 7201/3 | Verstellring 04, 2St. |
| 7201/4 | Dämpferverschluss 04 unten, 2St. |
| 7201/5 | Führung-Set, 10St. |
| 7348 | Tank kompl. ohne Entlüftung, 1St. |
| 7384 | FG Zenoah-Motor G260RC |
| 7475/1 | Alu-Gelenkkugel Ø5/10x15mm, 2St. |
| 7475/2 | Alu-Gelenkkugel Ø10x10,75mm, 2St. |
| 7475/3 | Alu-Gelenkkugel Ø10x9,5mm, 2St. |
| 7475/5 | Alu-Gelenkkugel Ø4/10x15mm, 2St. |
| 8486 | Alu-Differenzialgehäuse, 1St. |
| 8487 | Alu-Hülse, 1St. |
| 8489 | O-Ringe, 2St. |
| 8490 | Kegelradachse, 1St. |
| 8491 | Axialkugellager 5x12x4, 1St. |
| 8492 | Druckscheibe, 1St. |
| 8493 | Kugellager 15x28x7, 2St. |
| 8494 | Schraubensatz für Alu-Diff. |
| 8494/1 | Schraubensatz Torx für Alu-Diff. |
| 8495 | Distanzscheiben für Alu-Diff., 4St. |
| 8496/3 | Schrumpfschlauch, 2St. |
| 8499/1 | Nadellager f. Diff., 2St. |
| 8499/2 | Buchsen f. Diff., 2St. |

Best.-Nr. Bezeichnung

| | |
|---------|---|
| 8514/6 | Kugelnocken 7mm, 4St. |
| 10012 | Akku-Karosseriebolzen, 2St. |
| 10013 | Akkuhalter F1, 1St. |
| 10014 | Karosseriebefestigung vorne, 2St. |
| 10015/1 | Servo-Befestigungsstrebe, 2St. |
| 10019/1 | Gasgestänge-Set F1/Zenoah |
| 10021 | Gewindestange Push-Rod 80mm, 2St. |
| 10022/7 | Querlenker-Gewindesta. M7 r./l. 103mm, 2St. |
| 10023/7 | Querlenker-Gewindesta. M7 r./l. 94mm, 2St. |
| 10024 | Querlenker-Gewindesta. r./l. 89mm, 2St. |
| 10024/7 | Querlenker-Gewindesta. M7 r./l. 89mm, 2St. |
| 10025/7 | Querlenker-Gewindesta. M7 r./l. 73mm, 2St. |
| 10026/7 | Querlenker-Gewindesta. M7 r./l. 64mm, 2St. |
| 10027/7 | Kugelnocken 10mm f. M6 verlängert, 4St. |
| 10028 | Lenkgestänge M4x78mm, 2St. |
| 10031 | Distanzbolzen 9x57, 3St. |
| 10031/1 | Distanzbolzen, 2St. |
| 10034/1 | Querlenker F1 oben unten f. M7, 2St. |
| 10035/1 | Querlenker F1 unten f. M7, 2St. |
| 10042 | Querlenkerbefestigung, 4St. |
| 10044/1 | Lagerbuchse f. Umlenkung, 2St. |
| 10049 | Antriebs-Zahnscheibe 17Z, 1St. |
| 10054 | Diff.-Zahnscheibe 42Z, 1St. |
| 10055 | Zwischenwelle-Zahnscheibe 18Z, 1St. |
| 10056 | Haupt-Zahnscheibe 48Z, 1St. |
| 10060 | Zahnriemen 150x20, 1St. |
| 10061 | Zahnriemen 150x16, 1St. |
| 10062 | Zwischenwelle, 1St. |
| 10069 | Kupplungsmittelnemer/Zenoah, 1St. |
| 10073 | Druckfeder f. K.-Backen, 4St. |
| 10081/1 | Motorabstützung-Zenoah G230RC, 1St. |
| 10084 | Tankhalter/Zenoah, 1St. |
| 10088 | Dämpferbefestigung unten F1, 2St. |
| 10104 | Felge vorne für F1 silber, 2St. |
| 10110 | Felge hinten F1 silber, 2St. |
| 10136 | F1 Black Power G Vorderreifen, Einlagen, 2St. |
| 10120 | Refleineile für F1 vorne, 2St. |
| 10130 | Refleineile für F1 hinten, 2St. |
| 10133 | F1 Black Power B Hinterreifen, Einl., 2St. |
| 10184 | Dämpfer-Druckfeder F1 2,5mm blau, 1St. |
| 10214/1 | Schalldämpfer-Befestigungsdrat |
| 10215 | Auspuffkrümmer f. Reso. F1, 1St. |
| 10250 | Karosserie Set F2000 |
| 10251 | Karosserie F2000, 1St. |
| 10252/1 | Karosserie-F1 neu, 1St. |
| 10253 | Karosserie-Seitenteil li./re. F2000, 2St. |
| 10256/2 | Stehbolzen f. Windleitblech, 3St. |
| 10259 | Beschlagsatz F1, Set |
| 10265/3 | Halter f. Frontspoiler, 2St. |
| 10320 | Alu-Chassis/F1 Comp., 1St. |
| 10321 | Alu-Frontchassis/F1 Comp., 1St. |
| 10324 | CFK-Chassis-Seitenteil li./F1 Comp., 1St. |
| 10325 | CFK-Chassis-Seitenteil re./F1 Comp., 1St. |
| 10330 | Vorderachsträger links/F1 Comp., 1St. |
| 10333 | Vorderachsträger rechts/F1 Comp., 1St. |
| 10334 | Umlenkplatte vorne/F1 Comp., 1St. |
| 10335 | Stoßd.-Befestigungsstift v./F1 Comp., 1S |
| 10336 | Dämpfer-Umlenkung VL/HR/F1 Comp., 1St. |
| 10340 | Dämpfer-Umlenkung VR/HL/F1 Comp., 1St. |
| 10341 | Hinterachsträger links/F1 Comp., 1St. |
| 10343 | Hinterachsträger rechts/F1 Comp., 1St. |
| 10344 | Umlenkplatte hinten/F1 Comp., 1St. |
| 10400 | Tuning-Resonanzschalldämpfer F1, 1St. |
| 10440 | Hydr. Scheibenbremse F1 f. v./h., Set |

Best.-Nr. Bezeichnung

| | |
|---------|---|
| 10452 | Tuning-Scheibenbremse vorne F1, Set |
| 10453 | Tuning-Scheibenbremse hinten F1, Set |
| 10454/2 | Alu-Befestigung f. Heckspoiler F1, 4St. |
| 10455 | Polyamid-Frontspoiler F1, 1St. |
| 10456/1 | Motorflansch f. Motorschnellbef. F1, 1St. |
| 10456/2 | Getriebel. f. Motorschnellbef. F1, 1St. |
| 10456/3 | Motorabstützung f. Schnell-Befest., 1St. |
| 10457/1 | Kupplungs-Flanschlager, 1St. |
| 10457/2 | Antriebswelle, 1St. |
| 10457/3 | Distanz 5,1/10x16, 3St. |
| 10459/1 | Kupplungsglocke F1 kurz, 1St. |
| 10459/2 | Spannschraube f. Riemenspanner, 1St. |
| 10466 | Alu-Spanndorn f. Riemenspanner, 1St. |
| 10466/1 | Abdeckung f. Ansaug-Geräuschluftfl., 1St. |
| 10466/2 | Filterplatte/Abdeckung f. Schaumstoff, 2St. |
| 10466/3 | Schaumstoff-Filtereinsatz, 2St. |
| 10466/5 | Schaumstoff-Filtereinsatz eingeteilt, 2St. |
| 10466/7 | Befestigungsscheibe 11,4x8x5, 2St. |
| 10468 | Dichtung für Filterplatte, 2St. |
| 10470/1 | Alu-Lenkhebel F1, 1St. |
| 10475/1 | Alu-Achsschenkel F1 links, 1St. |
| 10475/2 | Alu-Achsschenkel F1 rechts, 1St. |
| 10480/1 | Stabilisator 3mm, 2St. |
| 10480/3 | Kugel-Stellring 7mm, 2St. |
| 10480/5 | Stabilisatorwelle, 1St. |
| 10482/1 | CFK-Heckflügel unten F1, 1St. |
| 10482/2 | CFK-Flügel oben F1, 1St. |
| 10482/3 | CFK-Seitenteile f. Heckspoiler F1, 1St. |
| 10525/3 | 4-Backenkupplung Zenoah/F1, Set |
| 10520 | Kupplungsbacken, 4St. |



**Radio control
model sport
Racing cars**

FG Modellsport-Vertriebs-GmbH
Spanningerstr. 2
73650 Winterbach-Germany
Phone: +49/ 7181/ 9677-0
Fax: +49/ 7181/ 9677-20
info@fg-modelsport-gmbh.de
www.fg-modelsport-gmbh.de
www.fg-team.com



Original FG Ersatz- und Tuningteile Original FG Ersatz- und Tuning