



NOVAROSSİ

MICROMOTORI & GLOWPLUGS

di Cesare Rossi & C. s.n.c. – 25040 MONTICELLI BRUSATI (BS) Italy

Via Europa, 20/a

Tel. 0306850316

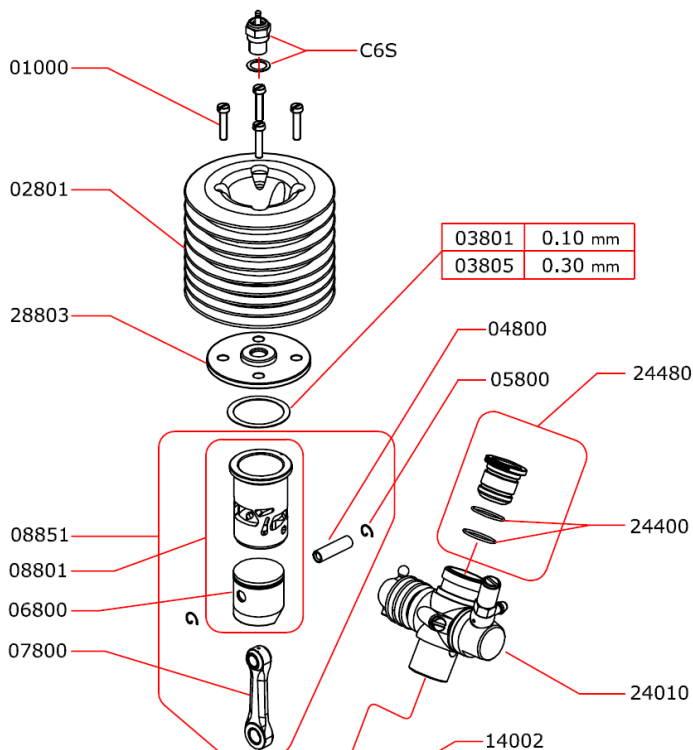
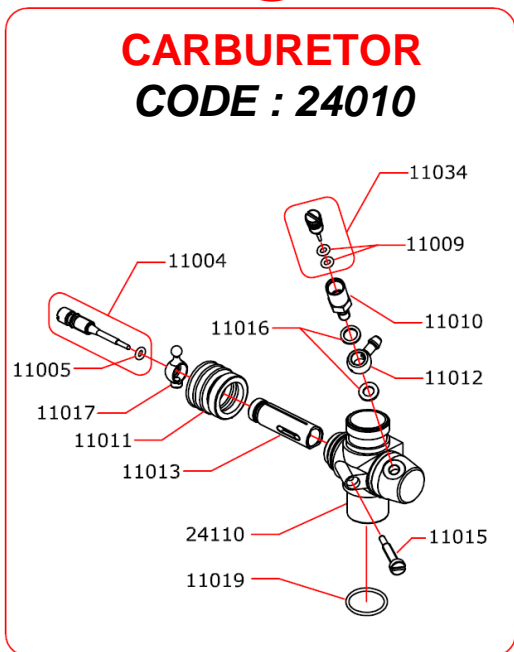
Fax 0306850314

Partita IVA 01965460171 Internet: www.novarossi.it email: info@novarossi.it

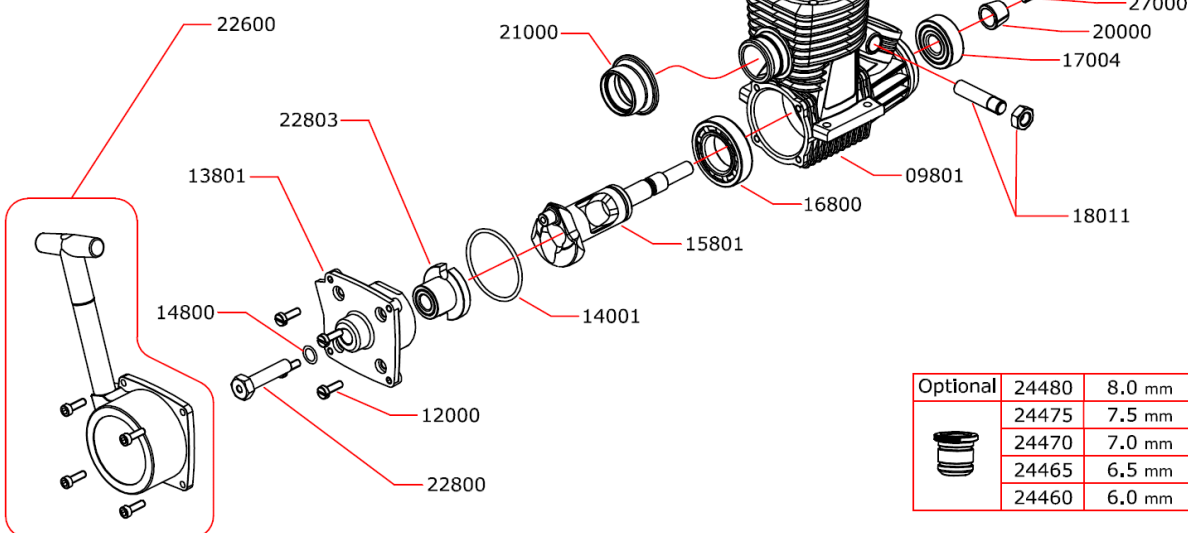
I disegni sono puramente indicativi. *Drawings are just indicative.*


EXPLODED VIEW : N528XSP

CARBURETOR CODE : 24010



03801	0.10 mm
03805	0.30 mm



Optional		
	24480	8.0 mm
	24475	7.5 mm
	24470	7.0 mm
	24465	6.5 mm
	24460	6.0 mm

ATTENZIONE:PER FACILITARE L'AVVIAMENTO DEL MOTORE ALLENTARE LA CANDELA E RIBLOCCARLA UNA VOLTA CHE IL MOTORE E' STATO MESSO IN MOTO. NEL CASO IN CUI SI DOVESSE INGOLFARE IL MOTORE, FAR USCIRE DALLO STESSO LA MISCELA IN ECCESSO.

WARNING:WE SUGGEST TO UNSCREW THE GLOWPLUG WHILE STARTING UP THE ENGINE. ONCE IT IS RUNNING, CLOSE THE GLOWPLUG AGAIN. IF THE ENGINE FLOODS, SPILL OUT THE EXCEEDING FUEL.

**La Novarossi si riserva il diritto di apportare modifiche al prodotto senza preavviso.
Novarossi reserve the right to make changes on the product without prior notice.**